



LE BELVÉDÈRE DES MORETTES II

LE MONT-SUR-LAUSANNE – VD

MINERGIE®

MAÎTRE D'OUVRAGE

Entreprise générale
Bernard Nicod
Galeries Benjamin-Constant 1
1002 Lausanne

ENTREPRISE GÉNÉRALE

Entreprise générale
Bernard Nicod
Galeries Benjamin-Constant 1
1002 Lausanne

CHEFS DE PROJET

Laurent Bottarel
Silvia Soprano

COLLABORATEURS

Adrian Gramunt
Mehdi Ben Hamira

ARCHITECTES

Rivier Architectes SA
Chemin des Fleurettes 43
1007 Lausanne

INGÉNIEURS CIVILS

TBM Ingénieurs SA
Rue du Simplon 42
1800 Vevey

BUREAU TECHNIQUE

CVSE
Betica SA
Avenue de la Gare 19
1950 Sion

GÉOMÈTRE

BBHN SA
Route de la Croix-Blanche 42
1066 Epalinges

COORDONNÉES

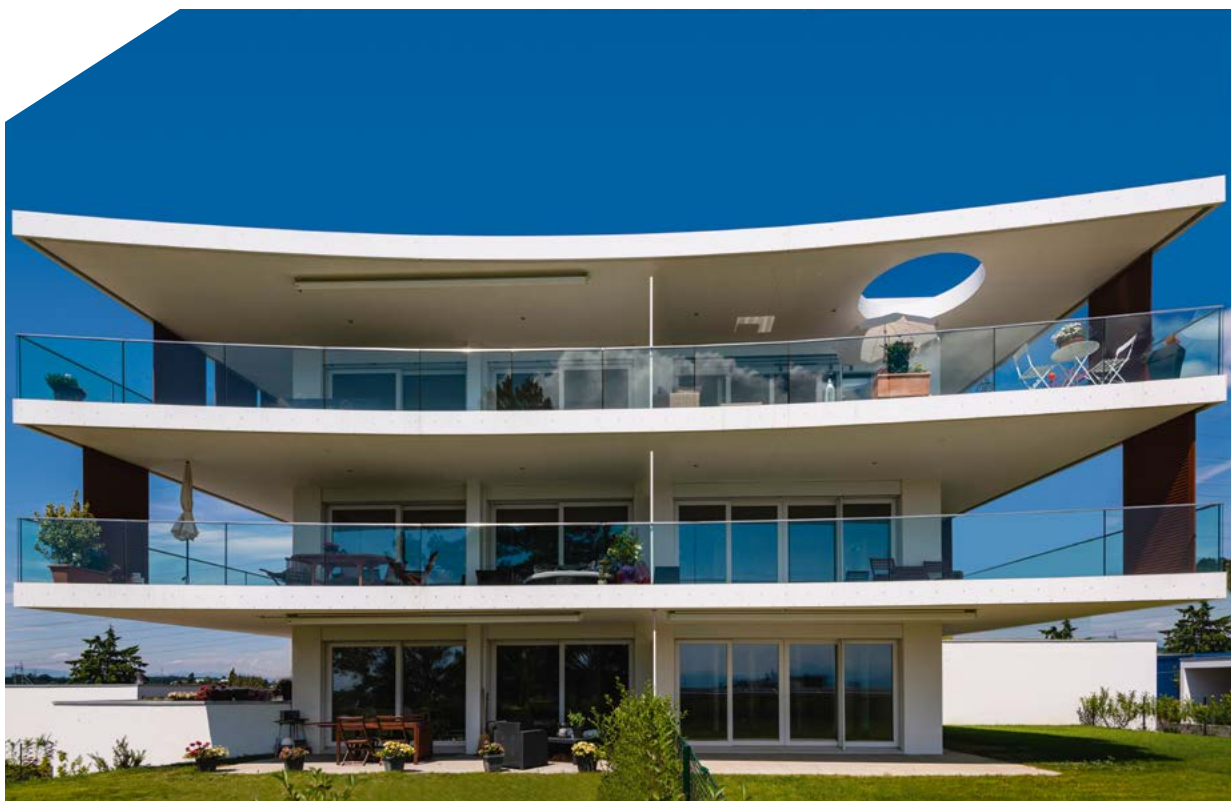
Chemin du Verger 9-11-13
1052 Le Mont-sur-Lausanne

Conception 2012
Réalisation 2016 – 2018

Édité en Suisse



CENTRE D'INFORMATION
ARCHITECTURE ET CONSTRUCTION



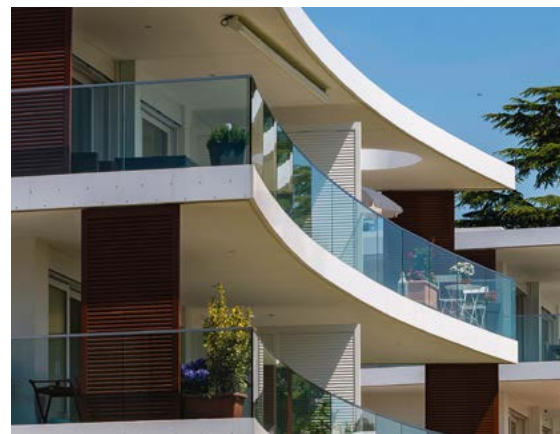
LOGEMENTS (2^{ÈME} ÉTAPE)

HISTORIQUE/SITUATION > La deuxième étape du projet du Belvédère des Morettes complète le projet établi à l'angle du chemin du Verger et de la route des Martines, au centre de la commune du Mont-sur-Lausanne. L'étape antérieure comportait huit immeubles de diverses tailles, représentant soixante-cinq appartements, tous situés dans un paysage calme et verdoyant. La nouvelle étape ajoute trois immeubles qui, eux aussi, profitent d'un accès immédiat au village et aux transports publics. Anciennes et nouvelles constructions bénéficient de la vue sur le lac et d'un parc de quatre hectares qui a gardé un cachet naturel avec étang, prairie, cheminements organiques. Les arbres, dont plusieurs sont centenaires, ont été préservés, offrant des espaces extérieurs d'une exceptionnelle qualité.

PROGRAMME > Les trois nouveaux bâtiments du Belvédère des Morettes offrent trois niveaux habitables sur un niveau technique et de caves situé en sous-sol. Les dix-sept appartements se divisent en huit 2,5 pièces, huit 3,5 pièces et un 5,5 pièces. Des places de parc se situent en surface, sous des couverts connexes, et forment un ensemble architectural avec les bâtiments.

PROJET > Pour valoriser l'emplacement et l'environnement exceptionnels, les concepteurs ont développé une approche qui privilégie les balcons, offrant ainsi pratiquement une pièce supplémentaire. De forme arrondie sur la façade Sud, ils reviennent sur les côtés, permettant un accès extérieur à chacune des chambres. Ils mettent en valeur, toutla fois, la





vue sur le Léman et le contact avec le parc, mais aussi, par un jeu de volets coulissants métalliques, l'intimité des habitants en les protégeant du soleil ou des caprices de la météo.

RÉALISATION > Le gros œuvre est de facture classique en béton armé, doublé d'une isolation périphérique crépie qui participe à l'économie d'énergie et constitue un des éléments qui ont permis aux bâtiments d'obtenir le label Miner-ge®. La production de chaleur au moyen d'une pompe qui descend à 260 mètres de profondeur, des panneaux solaires thermiques et photovoltaïques, une ventilation double flux complètent l'équipement qui garantit économie d'énergie et protection de l'environnement.

Dans les logements des étages supérieurs, des puits de lumière apportent un éclairage naturel dans les salles d'eau et les entrées. Une toiture végétalisée participe à l'esprit du parc.

AMÉNAGEMENTS EXTÉRIEURS > Dans l'esprit d'un parc « naturel », les plantations qui complètent les arbres existants se sont limitées à des essences indigènes. Une prairie fleurie favorise la biodiversité. Enfin, la place de jeux est commune à l'ensemble du plan de quartier.

POINTS FORTS > Les points forts du Belvédère des Morettes, en plus d'une position et d'un environnement rares, se situent dans les détails de la construction, le soin apporté pour maximiser le confort des appartements mais aussi faciliter

la vie extérieure des habitants par des grands balcons multi-usages. Enfin, économie d'énergie et protection de l'environnement sont des facteurs marquants.

CARACTÉRISTIQUES

Surface du terrain	2 908 m ²
Surface brute de plancher	1 527 m ²
Emprise au rez	527 m ²
Volume SIA	8 670 m ³
Nombres d'appartements	17
Nombre de niveaux	rez + 2
Nombre de niveaux souterrains	1
Abri PC (nombre de places)	30

ENTREPRISES ADJUDICATAIRES ET FOURNISSEURS

LISTE NON EXHAUSTIVE

Terrassement - Canalisations
SOTRAG SA
1163 Etoy

Étanchéité - Résine
AEBERHARD II SA
1020 Renens

Sanitaire
ALVAZZI GROUPE SA
1350 Orbe

Carrelages
JACQUES MASSON SA
1260 Nyon

Cuisines
MARC TEUTSCHMANN SA
1260 Nyon

Echafaudages
CONRAD KERN SA
1024 Ecublens

Stores - Toile
LAMELCOLOR SA
1470 Estavayer-le-Lac

Constructions métalliques
Serrurerie
COMETALLO SÀRL
1029 Villars-Ste-Croix

Parquet
REICHENBACH SA
1131 Tolochenaz

Nettoyages
LUC PROVENZALE
1185 Mont-sur-Rolle

Maçonnerie - Béton armé
BERTHOLET + MATHIS SA
1018 Lausanne

Électricité
CAUDRELEC SA
1020 Renens

Ascenseurs
OTIS SA
1052 Le Mont-sur-Lausanne

Plâtrerie - Peinture
EMARESI SÀRL
1110 Morges

Aménagements extérieurs
DOMINIQUE KAECH
PAYSAGISTE
1690 Lussy

Caves - abris
G. KULL SA, LUNOR
1052 Le Mont-sur-Lausanne

Chauffage Ventilation
THERMEX SA
1110 Morges

Chapes
LAIK SA
1072 Forel (Lavaux)

Portes - Armoires
Fenêtres PVC
ALVA AGENCEMENTS SÀRL
1400 Yverdon-les-Bains

Façades : isolation - crépi
ARTE FAÇADES SÀRL
1023 Crissier